

SPT4.3. 254 REV 4 del 10/19/2023

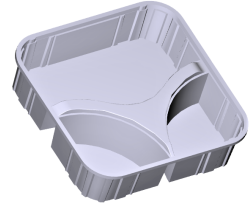
SCHEDA TECNICA PRODOTTO: K62-3 h 44 R-PET

Dati Generali

Descrizione - Cestelli idonei al confezionamento di frutta ed ortaggi interi

Categoria prodotto - Cestelli

Colori disponibili - Nero, Trasparente



Dati Tecnici

Materiale - R-PET

Dimensioni mm - 173x173 h 44

Peso unitario g [+/- 8%] - 16.90

Capacità nominale g - 500

Pezzi per plateau - 40x60: 6

Tipo di lavorazione - Termoformatura

Opzioni disponibili - Numero Track&Trace, Pad, Termosaldabilità'

Coperchio consigliato - K 62 CP

Confezionamento

Tipo di imballo - Cartone

Pezzi per cartone - 700

Dimensioni del cartone mm - 594 x524 h 353

Cartoni per pallet - 24

Dimensioni del bancale cm - 100x120

Informazioni Utili

Riciclabilità - Sì

Smaltimento - - Imballaggio senza altri componenti: PET 1* - Smaltimento PLASTICA**

- Imballaggio con pluriball e/o etichetta: PET 1* - Smaltimento PLASTICA**

- Imballaggio con pad assorbente: separare manualmente il pad dal cestino prima dello smaltimento.

- Cestino: PET 1* - Smaltimento PLASTICA**

- Pad: C/PAP 81* - Smaltimento CARTA**

*: codice identificativo secondo la Decisione 129/97 CE | **: salvo diversa disposizione del comune di appartenenza

Conservazione e stoccaggio - Conservare il prodotto in ambiente asciutto e pulito, in condizioni di stoccaggio che prevengano deformazioni, lontano da fonti di calore ed al riparo dalla luce diretta del sole

INFIA Srl (Italia)

ITALIA: Viale Caduti di Via Fani, 85 - 47032 Bertinoro (FC) ITALIA - Tel. +39 0543 46 65 11 (r.a.) - Fax +39 0543 46 65 19

INFIA Ibérica (España)

CENTRAL: Avinguda Progrés, 5 Polígono Industrial S.P.I. 2 - 46530 PUZOL Valencia - Tel 961 465 227 - Fax 961 465 152